

## Interreg-Projekt Museen und Tourismus - Graubünden / Südtirol

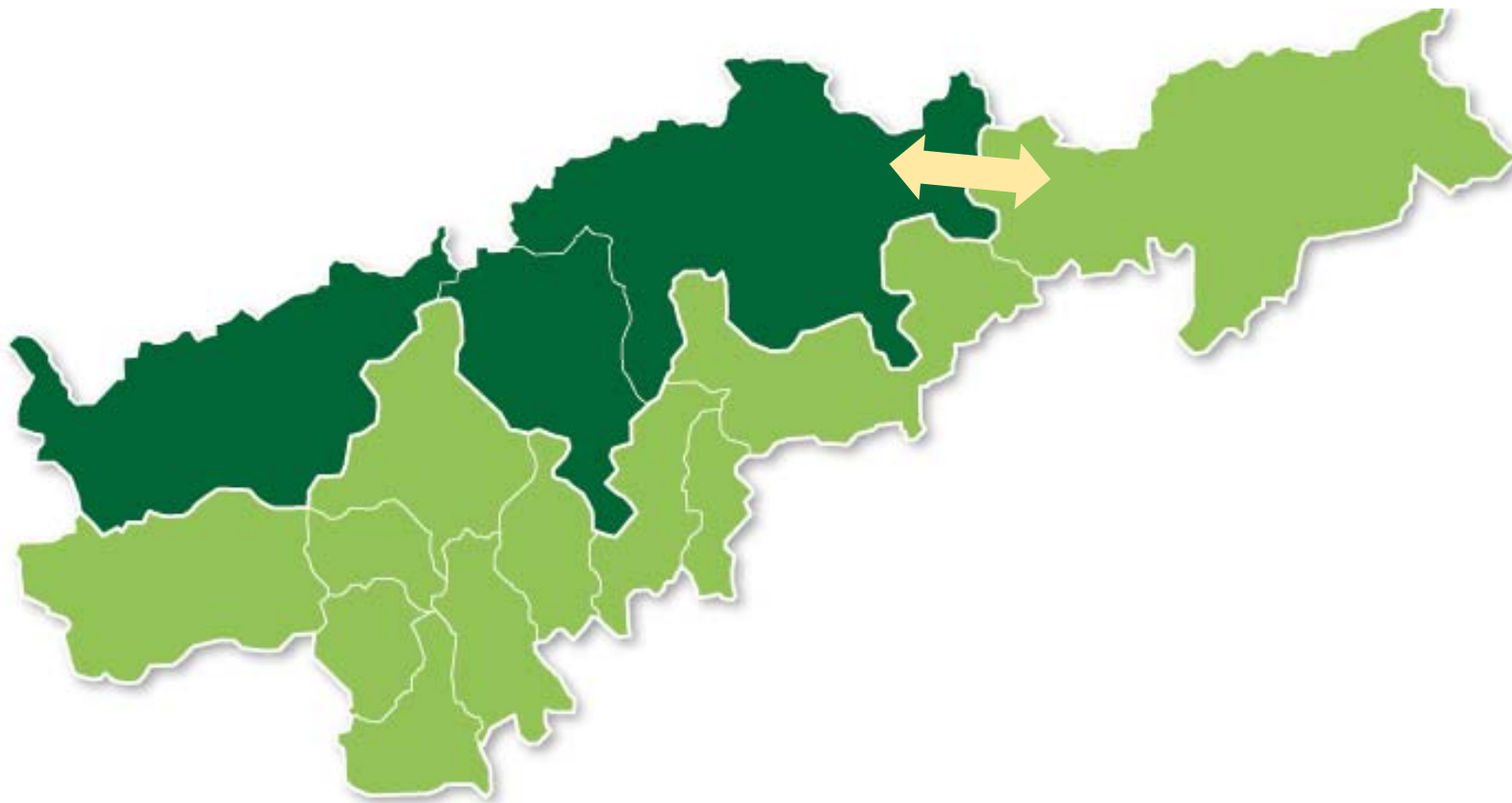
### Menschsein am Berg Bergkompetenz in Museen erzählt – Perspektiven für den Lebens- und Identitätsraum Alpen

Stefan Forster / Gwendolin Bitter  
ZHAW - Forschungsgruppe Tourismus & Nachhaltige Entwicklung  
Center da Capricorns, 7433 Wergenstein  
Tel.: +41 (0)58 934 56 65  
E-Mail: stefan.forster@zhaw.ch / gwendolin.bitter@zhaw.ch  
Webseite: [www.zhaw.ch/iunr/tne](http://www.zhaw.ch/iunr/tne)

## Rahmenbedingungen Interreg

- Interreg V «Italien-Schweiz 2014-2020»
- **Schwerpunktthema 2: Aufwertung des natürlichen und kulturellen Erbes** – Identität, Vermittlung, Inwertsetzung > Tourismus
- Eingabe: **Manifestazione d' interesse** > 30.09.2016
- Projektvolumen: min. 500'000 Euro (für den Schweizer Teil max. 50% Finanzierung) / Laufzeit: bis 36 Monate
- Träger der Eingabe: Museen GR und Museumsverband Südtirol / EURAC Bozen und ZHAW Wergenstein
- Weiter Projektpartner: Versch. Museen aus GR und Südtirol / Destinationen / Graubünden Ferien / Südtirol Marketing IDM

# Fördergebiet Interreg CH - I



## Ziele

- Förderung der Zusammenarbeit zwischen den Bündner und Südtiroler Museen
- Vernetzung der Museen mit den Tourismusorganisationen und den touristischen Leistungsträgern
- Entwicklung von touristischen Angeboten und Förderung der regionalen Wertschöpfung
- Sensibilisierung und Stärkung der Wertschätzung für das kulturelle Erbe

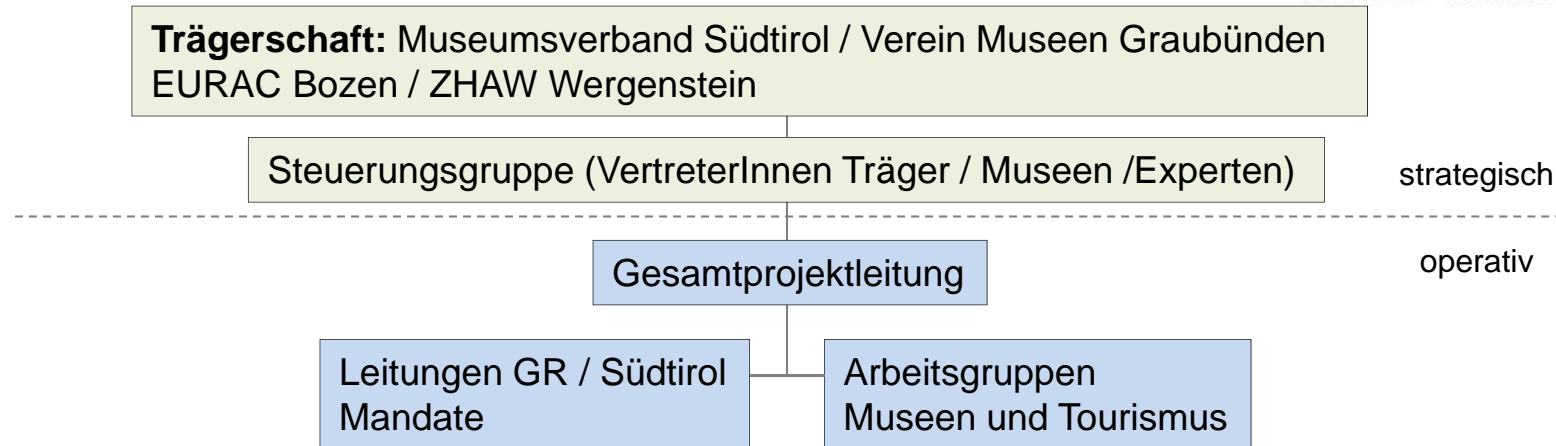
## Projekt-Bausteine (Übersicht)

1. **Auslegeordnung** (Analyse Ausgangslage, Ziele, Fahrplan, Kick off)
2. **Nachfrage: Grundlagenarbeit zu den Gästeerwartungen**
3. **Angebot: Tourismus-Check Museen**, Tourismuspotenzial / -qualität, Positionierung, Angebote
4. **Touristische Angebotsentwicklung** (Workshops, Beratung, Weiterbildung, Erfahrungsaustausch)
5. **Kommunikation der Ergebnisse:** Gemeinsame Ausstellungsformate, Angebote, Qualitätsverbesserung in der Vermittlung, Erfahrungsaustausch

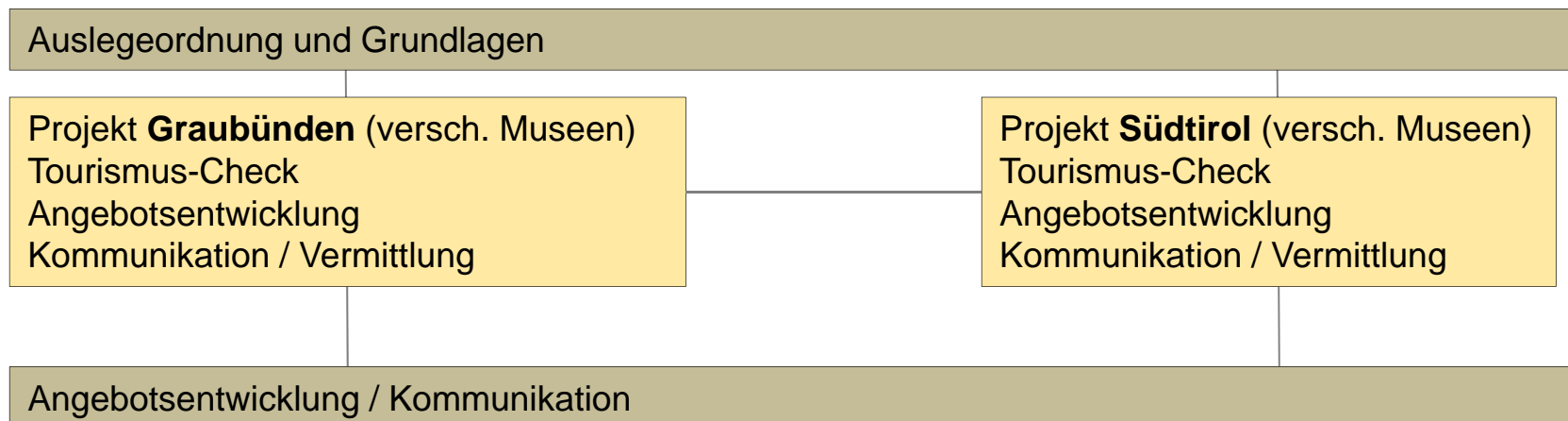
*Alle Bausteine werden durch versch. Kommunikationsmassnahmen (Projektbroschüre, Social Media etc.) begleitet*

---

## Organisationsstruktur



## Inhalte



## Mehrwert

- Steigerung der touristischen Qualität und Attraktivität der beteiligten Museen
- Vernetzung der Tourismus- und Museumsakteure
- Neue, marktfähige Tourismusangebote mit Museen und versch. Leistungsträgern
- Mehr Logiernächte und Frequenzen in den Tourismusregionen und in den Museen
- Grenzüberschreitende Vernetzung, Förderung der Wertschätzung für das Kulturerbe und Erhöhung der Wertschöpfung in den Regionen
- Sensibilisierung, Pflege und Erhaltung des kulturellen Erbes in GR und Südtirol

## Finanzvolumen (grobe Schätzung für eine Laufzeit von 3 Jahren)

Leistung	Schätzung in Euro
Projektmanagement (SG, Admin., PL)	90000
Auslegeordnung / Grundlagenarbeit	120000
Tourismus-Check	150000
Angebotsentwicklung	180000
Kommunikation / Vermittlung	180000
<b>Total Schätzung (in Euro)</b>	<b>720000</b>



## Kostenverteiler Schweiz (grobe Schätzung / 3 Jahre)

Kostenträger	Kosten (in EURO)
Interreg-Förderung CH / GR	180000
Stiftungen, Berghilfe etc.	130000
Eigenleistungen	50000
<b>Total in Euro</b>	<b>360000</b>

## Weiteres Vorgehen

- Eingabe im Interreg-Programm ist erfolgt > Manifestazione d'interesse
  - Leadpartner: EURAC Bozen / Projektpartner: Museumsverbände Südtirol und GR, ZHAW Wergenstein)
  - Informell eingebunden: Amt für Kultur GR / Amt für Wirtschaft und Tourismus GR / Autonome Provinz Bozen – Südtirol, Abteilung Museen und Abteilung Europa / IDM Südtirol - Alto Adige / Graubünden Ferien
  - Rückmeldung demnächst erwartet
  - Wenn positiv: def. Ausarbeitung der Eingabe (Inhalte, Organisation, Finanzen)
  - Einbezug von interessierten Museen aus GR und Südtirol
-

## Projektskizze

Stefan Forster und Gwendolin Bitter

ZHAW - Forschungsgruppe Tourismus & Nachhaltige Entwicklung

Center da Capricorns, 7433 Wergenstein

Tel.: +41 58 934 56 65

E-Mail: [stefan.forster@zhaw.ch](mailto:stefan.forster@zhaw.ch) / [gwendolin.bitter@zhaw.ch](mailto:gwendolin.bitter@zhaw.ch)

Webseite: [www.zhaw.ch/iunr/tne](http://www.zhaw.ch/iunr/tne)

Institut für Umwelt und Natürliche Ressourcen IUNR  
Forschungsgruppe Tourismus und Nachhaltige Entwicklung FG TNE