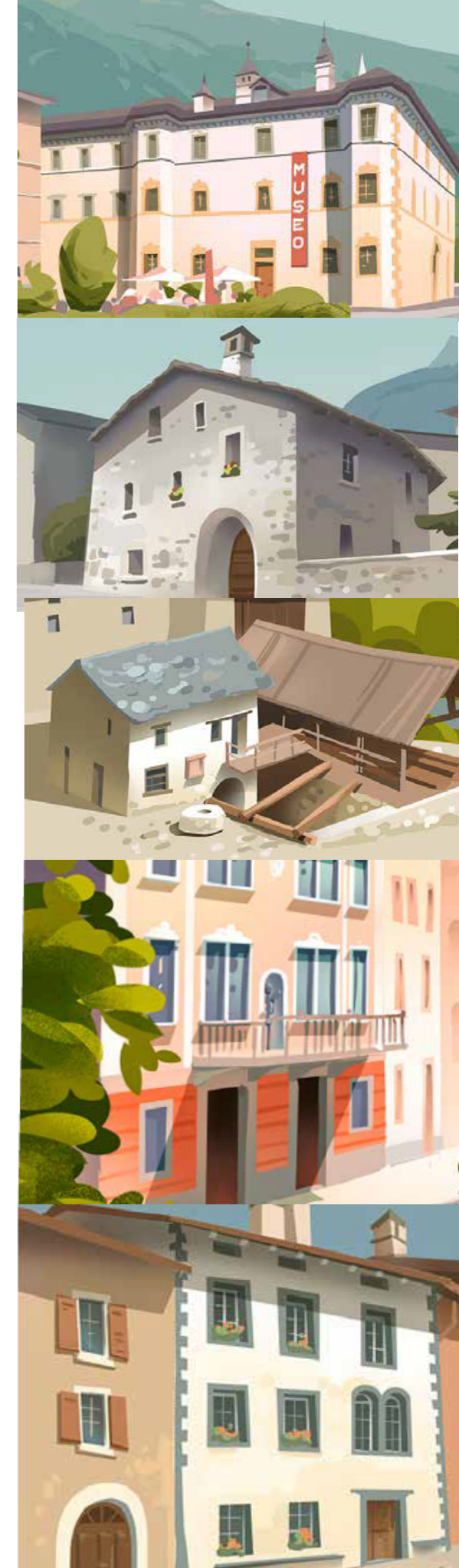


# Digitaler Auftritt von Museen und Kulturarchiven

---  
Kooperationen unter Museen und der  
Tourismusorganisation  
---

12.06.2023



# Programm

1. Die Museumslandschaft der Valposchiavo
2. Online-Auftritte
3. Koordinierte Kommunikation
4. Koordinierter Online-Auftritt



Die Kulisse zum Weltkulturerbe



# Die Museumslandschaft Valposchiavo



Camera Obscura

Giardino dei Ghiacciai

Mulino Aino

Casa Console

Palazzo de Bassus-Mengotti

Casa Tomé

Casa Besta

Museo del Tabacco

# Die Museumslandschaft Valposchiavo

Camera Obscura

Giardino dei Ghiacciai

Mulino Aino

Palazzo de Bassus-Mengotti

Casa Tomé

Casa Console

Casa Besta



Die Kulisse zum Weltkulturerbe



# Die Museumslandschaft Valposchiavo

Camera Obscura

Giardino dei Ghiacciai

Mulino Aino

Palazzo de Bassus-Mengotti

Casa Tomé



Casa Console



Casa Besta



Die Kulisse zum Weltkulturerbe

# Die Museumslandschaft Valposchiavo

Camera Obscura

## POLO MUSEALE

Mulino Aino

Palazzo de Bassus-Mengotti

Casa Tomé



Giardino dei Ghiacciai

Casa Console

 MUSEI  
VALPOSCHIAVO

Casa Besta



Die Kulisse zum Weltkulturerbe



# Die Museumslandschaft Valposchiavo

Camera Obscura

Giardino dei Ghiacciai

Mulino Aino

Palazzo de Bassus-Mengotti

Casa Tomé

Casa Console

 MUSEI  
VALPOSCHIAVO

Casa Besta



Die Kulisse zum Weltkulturerbe

# Die Museumslandschaft Valposchiavo

## Musei Valposchiavo

- Gegründet 1950 von der Pgi als **Museo Poschiavino**
- Seit den 80'er Jahren im **Palazzo De Bassus-Mengotti** (Talmuseum)
- Seit anfang 2000 zusätzlicher Sitz: **Casa Tomé**
- Zusammen circa 3'500-5'5000 Eintritte/Jahr
- **Mulino Aino**: In Betrieb seit 2003  
500-600 Eintritte/Jahr
- 2020: Einweihung des **Centro di conservazione**
- 2022: Fusion von Museo Poschiavino und Mulino Aino zu **Musei Valposchiavo**





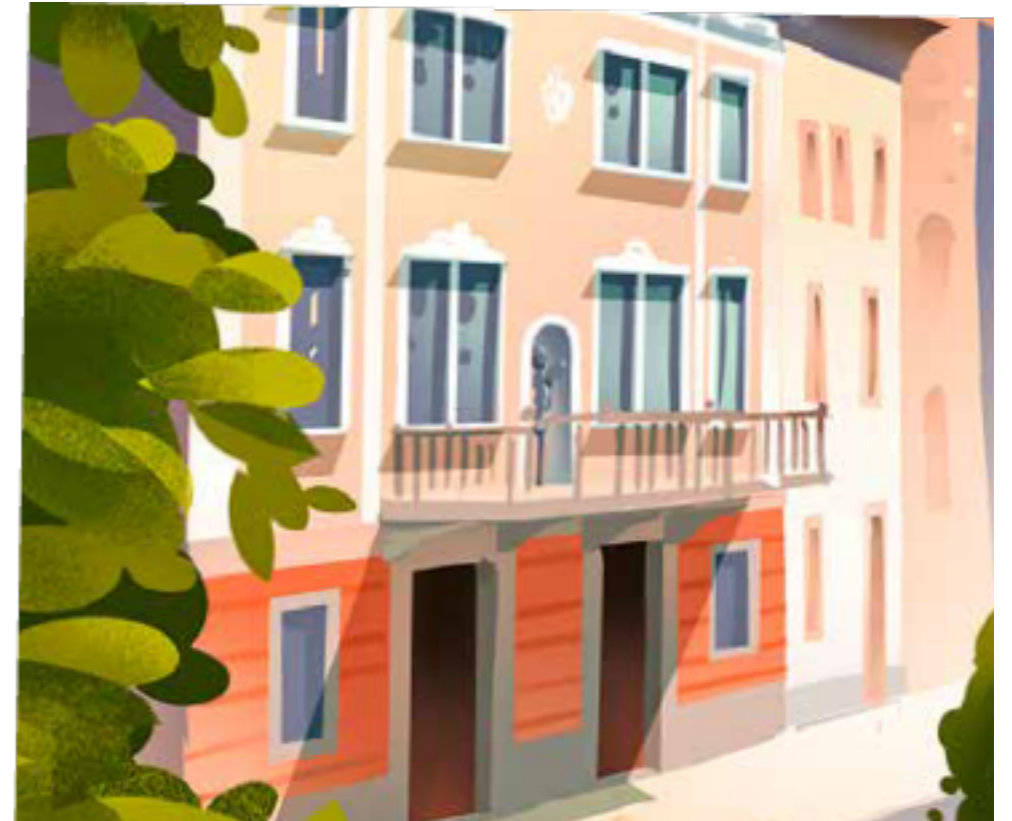
## Die Museumslandschaft Valposchiavo

### Museo d'arte Casa Console

- Gegründet 2002 von **Ernesto Conrad** als **öffentlicher Ausstellungsrahmen für Privatsammlung**
- Werke deutscher Maler der Romantik, wahrscheinlich grösste Privatsammlung von Spitzweg
- **Ganzjährig geöffnet**
- 1'600-4'000 Eintritte pro Jahr

### Casa Besta

- Bacco, tabacco e contrabbando
- Nur samstags geführte Besichtigungen



# Online-Auftritte



# Koordinierte Kommunikation

Icon per indicare il target



Palazzo de  
Bassus-Mengotti  
Museo  
Poschiavino

risolto staccabile  
che contiene  
le informazioni  
di base sull'offerta  
in diversi colori  
secondo il tipo  
di offerta  
(cultura/gastronomia  
sport&natura/bambini)



# Koordinierte Kommunikation

perforazione

breve testo  
che spiega  
l'offerta

spazio per  
il logo

**Il Palazzo de Bassus-Mengotti**,  
prima sede del Museo  
Poschiavino, raccoglie documenti  
e oggetti che testimoniano la  
storia movimentata, la cultura,  
l'arte e i rapporti sociali  
del passato in Valposchiavo.

*16 giugno – 20 ottobre 2019*  
*Ma, me, ve, do, 14.00 – 17.30*  
*Adulti CHF 10, AVS CHF 8,*  
*Apprendisti e studenti CHF 4,*  
*Bambini gratis, gratis con la guest card*

**Der Palazzo de Bassus-Mengotti**,  
erster Sitz des Museo Poschia-  
vino, beherbergt Zeugnisse  
der vielfältigen Geschichte,  
Kultur, Kunst und der sozialen  
Verhältnisse der Vergangen-  
heit der Valposchiavo.

*16. Juni – 20. Oktober 2019*  
*Di, Mi, Fr, So, 14.00 – 17.30*  
*Erwachsene CHF 10, AHV CHF 8,*  
*Lernende und Studierende CHF 4,*  
*Kinder gratis, gratis mit der Gästekarte*

 MUSEO POSCHIAVINO  
PALAZZO DE BASSUS - MENGOTTI  
CASA TOMÉ



# Koordinierte Kommunikation

le vostre  
coordinate

Museo Poschiavino  
Palazzo de Bassus-Mengotti  
Via da Spultri 270  
7742 Poschiavo  
T. 081 834 10 20  
[museoposchiavino.ch](http://museoposchiavino.ch)

Foto: Selena Raselli | Valposchiavo Turismo | [valposchiavo.ch](http://valposchiavo.ch)



← sistema cartesiano  
per indicare  
il genere di  
attività/dell'offerta

---

---

---

---

---



# Koordinierte Kommunikation



# Koordinierter Online-Auftritt

[www.valposchiavo.ch/musei](http://www.valposchiavo.ch/musei)



Palazzo de Bassus  
-Mengotti

Casa Tomé

Mulino Aino

Casa Console

Casa Besta

- Standorte
- Öffnungszeiten
- Eintrittspreise
- Aktuelles

